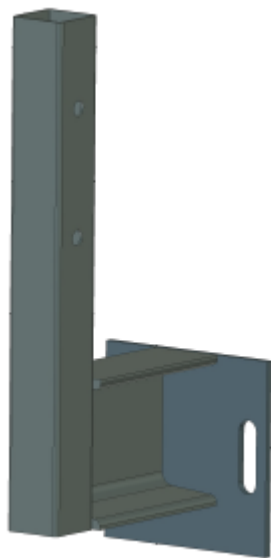


Art. Nr: **HP16102**

- ☑ Används som stöd för pågjutningsform samt fäste för att bibehållade fallskyddet under pågjutningen.
- ☑ Framtagen speciellt för trapphus och liknande där annan infästning är svår.
- ☑ EN13374 A, B.
- ☑ Varmgalvaniserad.
- ☑ Vikt: 2,8kg



ISO-View

